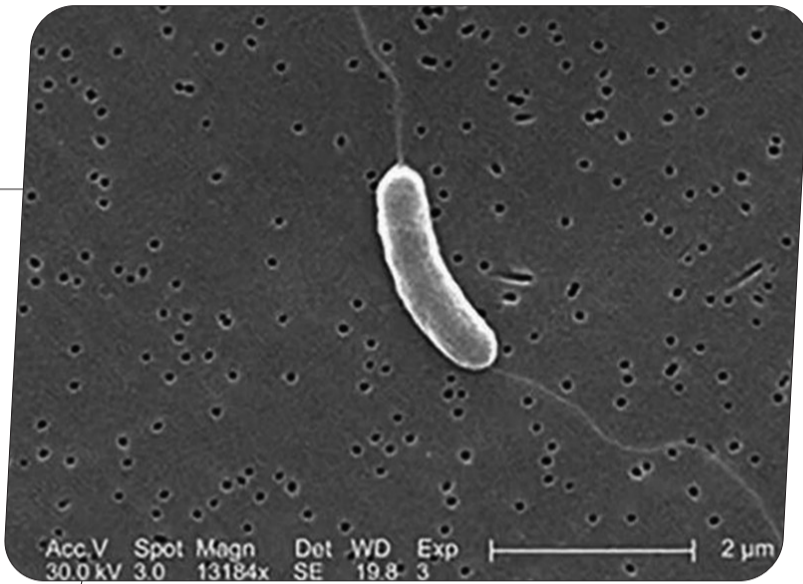


“72小时可夺命”，又有人中招了 记得戴手套

很多人会在家自己处理海鲜，但要注意看似普通的鱼刺扎伤、螃蟹夹伤可能会触发致命感染。近日，上海市第六人民医院成功救治一例高龄、合并多种基础病的创伤弧菌危重感染患者。



显微镜下的创伤弧菌。

驾驶人在高速上开车化妆、吃东西
“我觉得它比我开得好”……

近年来，搭载辅助驾驶功能的车辆越来越普及，有的驾驶人却误把辅助驾驶当成自动驾驶。近日，浙江温州高速交警接到群众举报，称有一名驾驶人在社交平台上发布驾驶车辆的视频。视频中，这名驾驶人在开启辅助驾驶后双手放开方向盘，十分危险。

根据线索，高速交警在该驾驶人的社交账号中发现多条车辆在高速公路行驶中开启辅助驾驶后，双手离开方向盘的视频，有时在吃东西，有时双手随着音乐舞动，有时还在车辆行进过程中化妆，其行为给道路交通安全埋下很大隐患。

高速交警很快锁定违法车辆信息及驾驶人林某的身份，责令其到场接受教育处罚。面对交警，林某到案后说，“作为女司机，我觉得它可能开得比我好。”

最终，驾驶人林某因在驾驶过程中有其他妨碍安全行车的行为，被依法处以罚款200元、驾驶证记3分的处罚。

除了对驾驶人的违法行为进行查处以外，专家表示，此类视频的发布平台也应切实履行监管义务，一旦发现视频涉及违规，应当及时予以下架。

辅助驾驶≠自动驾驶

专家表示，智能辅助驾驶系统不等于“自动驾驶”系统，驾驶人才是最终的责任主体。

根据汽车驾驶自动化分级的国家标准，驾驶自动化等级分为0—5级，其中0—2级为驾驶辅助，是当前商业化量产普遍使用的自动化系统；3级为有条件自动驾驶，在特定场景下执行驾驶任务，但驾驶员需保持接管能力，系统失效或者超出场景时需及时接管；4级为高度自动驾驶，5级为完全自动驾驶，均处于试点阶段。

智能辅助驾驶系统并非“自动驾驶”系统，不能及时处置一些突发情形，若遇到其他车辆违规变道、道路上有障碍物等，智能辅助驾驶系统未及时反应和处理，很容易引发交通事故，危及自身和他人生命安全。

专家提醒

长时间脱离方向盘、视线偏离道路的行为，构成妨碍安全驾驶，将处以罚款并记分。一旦发生事故，驾驶人要承担主要责任，承担民事赔偿。如果事故造成人员伤亡或者重大财产损失，也有可能构成交通肇事罪，依法追究刑事责任。

此外，根据《中华人民共和国刑法》第一百三十三条之一的规定，如果在醉酒状态下使用辅助驾驶系统在道路上驾驶机动车，有可能构成危险驾驶罪。

据央视新闻微信公众号

指尖被鱼刺扎伤 24小时内病情急速恶化

70岁的李阿姨(化名)在处理海产品时，不慎被鱼刺扎伤左手中指。受伤后，李阿姨仅做了简单的冲洗消毒，并未重视这处小伤口。短短一天时间，李阿姨的病情急剧恶化，左手像充了气一样开始肿胀、疼痛感剧烈，红肿范围持续蔓延至手腕部位。

随后，李阿姨突发高热，家属察觉异常后紧急送医。检查结果显示，李阿姨白细胞数值、全身炎症指标显著升高，提示重度感染，随即被收治于上海市第六人民医院感染病科，接受专项治疗。

入院后，感染病科医护团队高度怀疑为创伤弧菌感染。创伤弧菌俗称“食肉菌”，是海洋高危致病菌，起病急、致死率极高，若救治不及时，极易引发肢体坏死、脓毒性休克，严重时需截肢保命。

相较于普通创伤弧菌感染病例，李阿姨的救治难度很大。重症感染、心脏基础疾病、糖尿病酮症三重高危因素叠加，让她随时可能有生命危险。

接诊医生第一时间启动危重患者救治应急预案，为患者开展经验性联合抗感染治疗，同时即刻联动骨科开展多学科会诊，评估手术治疗指征。经过两周的全力救治，李阿姨体温恢复正常，手部肿胀完全消退，创面愈合良好，全身炎症指标、血糖指标趋于稳定，彻底脱离生命危险，顺利康复出院。

一旦感染创伤弧菌 72小时未干预死亡率近100%

因被鱼蟹类海产品刺伤而引发严重感染的并非个例。

去年，浙江温州乐清一名男子在家处理青蟹时，左手不慎被青蟹的腿刺伤感染创伤弧菌，经过9天抢救仍不幸离世。

辽宁省疾病预防控制中心介绍，创伤弧菌天然存在于温暖海水、河口水域，附着在鱼、虾、蟹、贝类等，尤其是牡蛎上。4月至11月繁殖活跃，在水温较高的夏秋季节繁殖速度最快，致病能力也最强。因常存在于海水、海底沉积物及各类海鲜体内，又被称作“海洋弧菌”。

创伤弧菌属于弧菌科，是一种革兰氏阴性菌，是致死率最高的致病弧菌。若感染后48小时内未接受规范治疗，死亡率超50%，72小时未干预死亡率接近100%。

感染途径

伤口接触感染

这是最常见的感染方式。人体皮肤存在破损、伤口、溃烂时直接接触海水，被海鲜划伤、扎伤，或处理生海鲜时被鱼刺、虾须、贝壳刺破皮肤，细菌会迅速通过破损处侵入皮下组织和血液，短时间内引发严重感染。

消化道感染

食用生的、半生不熟、未彻底加热的海鲜，尤其是生食贝类，细菌会通过消化道进入人体，引发肠道感染，严重时可侵入血液，发展为败血症。

感染症状

创伤弧菌感染发病极快，潜伏期短则数小时，最长不超过48小时，症状会快速加重，主要分为三类：

局部组织感染

感染部位出现剧烈疼痛、红肿、发热，快速出现水泡、血疱、瘀斑，进而发展为坏死性筋膜炎，皮下组织、肌肉快速坏死，也就是俗称的“食肉菌感染”，病变范围会不断扩大。

原发性败血症

这是最致命的类型，细菌快速进入血液大量繁殖，引发高热、寒战、头晕、血压骤降、感染性休克，短时间内出现多器官功能衰竭，病死率极高。

急性胃肠炎

症状相对轻微，表现为腹痛、腹泻、呕吐、恶心，一般无生命危险，多见于健康人群消化道感染后。

如何预防？

医生表示，在日常生活中被海鲜扎伤比较常见，但真正引起严重感染的并不多。一般来说，年老体弱、免疫力低下的人群更容易被感染。创伤弧菌感染可防可控，做好以下几点能极大降低感染风险：

杜绝生食海鲜，所有鱼、虾、蟹、贝类要彻底煮熟煮透后食用。处理生海鲜时，佩戴加厚防水手套，避免被划伤、扎伤。皮肤有伤口、湿疹、溃烂时，不接触海水、不触碰生海鲜。

不慎被海鲜扎伤后，立即用大量清水冲洗，及时消毒，若伤口快速红肿、疼痛加剧，立刻就医。

创伤弧菌具有地域性，主要分布在浙江、福建、广东、广西等沿海地区。医生提醒，创伤弧菌是嗜盐性弧菌，切勿用生理盐水清洗伤口，以免加重感染。如果出现疼痛、瘙痒、肿胀、腹泻或发热等症状，应立即就医。

文图据央视新闻微信公众号

