

# 梦里几度重阳

□ 黄文兴

金蕊黄,枫叶红,不知不觉,重阳又至。

记忆里,没有诗词的重阳是缺少色彩的,没有登高的重阳是缺少情致的,没有入梦的重阳是缺少意境的,没有经历的重阳是缺少感悟的。

想那青春年少,意气风发,也把诗卷来捧,亦曾登高远望,遍插茱萸,以至豪情满怀,迎风诵读“人生易老天难老,岁岁重阳。今又重阳,战地黄花分外香。一年一度秋风劲,不似春光。胜似春光,寥廓江天万里霜”(毛泽东《采桑子·重阳》)。那刚劲的秋风,芬芳的菊花,广阔的天地,雄浑的意象,多少次让一个热血青年澎湃不已。可以说,年少时的重阳,是在诗词中度过的,憧憬的是大英雄、大无畏,是生命的勃发和激情,是成长的阶梯和锤炼。

随着年轮飞逝,每逢重阳,我却越发喜欢“醉看风落帽,舞爱月留人”(李白《九日龙山饮》)的兴致和

豪情,临风醉酒,对月起舞,物我相忘,好不自在。我也喜欢美丽的山村和平静的田园,“待到重阳日,还来就菊花”。那是一份恬淡和自然。

九月的重阳,应该是秋日的高歌,会把金秋的色彩绚烂到极致,于是也就有了重阳过后生发的另一情愫:“冉冉秋光留不住,满阶红叶暮。又是过重阳,台榭登临处,茱萸香坠。”(李煜《谢新恩·冉冉秋光留不住》)忽然又想起故去的亲人,重阳过后,菊花依旧馨香,红枫依旧烂漫,但物是人非,不禁感叹生命之短暂,感叹“子欲养而亲不待”的无限惆怅。但人生又是一个追求梦想的过程,走过风风雨雨,走过千山万水,走过霜雪鬓长,虽然也有缺失和遗憾,但也不再去看那些“重阳过后,西风渐紧,庭树叶纷纷”(晏殊《少年游·重阳过后》)的句子,而是静下心来,慢慢咂摸“听雨僧庐下”的趣味,任凭那窗外的雨,点点滴滴

到天明。随着年龄的增长,应该多读一些经典,多学一学古人,比如我们熟知的唐朝大诗人白居易,他那种乐观、豁达、年轻的心态,就非常值得学习。他在《重阳席上赋白菊》中写道:“还似今朝歌酒席,白头翁入少年场。”这是多么有趣啊!他把那朵雪白的菊花比作是参加“歌舞席”的老人,和“少年”一起载歌载舞。生命何尝不是如此,只要心不老,就会青春永驻,只要心态平和,就会风和日丽、阳光普照。

重阳节,登高也罢,对酌也罢,吟诗作赋也罢,总是要寻求一个支点,借助一个传统的优秀的文化符号,来装点自己的世界,激发内心的能量,调和阴阳的关系,去敬爱老人,去关爱他人,去好好地爱自己。生命几多春秋?梦里几度重阳?且采菊东篱,把酒黄昏,做好自己该做的事,写好自己梦想的篇章,不要辜负了重阳的时光。



待到重阳日 还来就菊花  
(国画)  
赵旭阳 作

## 临江仙·重阳登高(贺铸体)

□ 孙淑贞

云里云外如仙境,申请千古英雄。

主峰一览傲苍穹。

劲松霄汉入,远水映霞红。

吾辈独尊攀险峻,抖襟同醉秋风。

重阳与尔又相逢。

欣然一长笑,纵笔诗赋中。

# 悦享晚年,颐景荟康养中心引领新时代的养老生活!

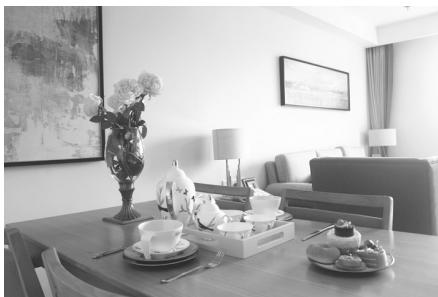
近年来,广大中老年朋友们更加注重健康积极探索、适应和调整自己的生活节奏,开启了全新的养老方式。他们不再局限于传统的生活圈子,而是通过参与多样化的健康活动和寻求专业养老服务来改善生活品质。

在流感等呼吸道传染病流行时,许多老年人放弃了人多拥挤的广场舞,转而采取了更为私密、安全的居家锻炼方式。他们通过在家进行简单的体育运动,如散步、瑜伽、健身操等,来保持身体健康。此外,一些老年人也开始利用网络平台学习舞蹈、音乐等,通过线上课程与其他爱好者交流,丰富自己的精神文化生活。

另一方面,一部分老年人逐渐远离了麻将、群聊和其他集体娱乐活动。他们开始更加注重个人的内心世界和家庭生活。他们通过阅读、绘画、写作等方式,表达自己的

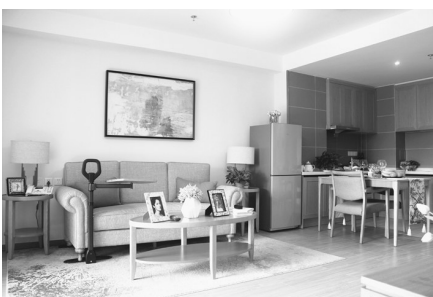
情感和思考,从而找到了一种独特的生活满足感。同时,一些老年人也选择参加社区组织的志愿者活动,为社会做贡献,拓宽人际关系,增强社交互动的同时也获得了更多的满足感、成就感。

颐景荟康养中心成为了满足老年人多元化需求的理想场所。颐景荟康养中心是金普新区康养一体化的高品质示范中心,坐落在宜人的自然环境中,拥有绝佳的规划和设计,一流的康养环境。中心提供的软硬件设施完备,医护人员配置充足,



为老人们提供全方位的入住评估、医疗护理、康复理疗、生活照护、营养膳食、文体娱乐和心理疏导等专业化、标准化、高品质的养老服务。

颐景荟康养中心的建筑面积达到了8.8万平方米,设有康养床位1351张,属于超大规模康养综合体。这里可以为老人们提供宽敞舒适的居住环境。中心以人性化的服务理念为导向,注重满足老年人的个性化需求。在这里,老年人可以享受到舒适优雅的居住空间、温馨周到的医护护理、专业贴心的康复疗养,以及丰



富多彩的文化娱乐活动。同时,中心定期组织老年人交流互动,促进彼此间的情感交流与关爱互助。

颐景荟康养中心的养老服务成为金普新区优质养老的典范,为老年人提供了更加美好的生活体验。在这里,老年人可以享受到专业化、多元化、高品质的养老服务,满足他们身心健康、精神愉悦和社交互动的需求。老年人在这里可以过上“幸福生活、无忧生活、安逸生活、快乐生活”。无论是参与个人兴趣爱好的培养,还是参与社区内志愿活动和群体活动,老年人都能够拥有充实而有意义的生活。

随着时间的推移、社会的进步发展,新型养老生活方式将会进一步扩展,充满更多创新和包容的元素。颐景荟康养中心将继续引领这一潮流,为老年人提供更放心、更满意的养老服务,让他们拥有幸福快乐的晚年生活。  
小康

ETA 德泰康养  
DETA HEALTH & PENSION

关注右方二维码,可报名参观体验,感受大黑山旁天鹤湖边的颐养生活。



德泰·颐景荟康养中心欢迎广大老年朋友莅临参观



康养热线:0411-62273333

项目地址:大连市金州区二十里堡湖居路99号