

沈阳方舱正在加速中

为了提升应急处置能力,提前准备必要的临时救治场所,3月20日晚,沈阳启动方舱医院和健康驿站工程建设,工程选址在沈阳国际展览中心。

3月22日下午,在沈阳国际展览中心E1馆,工人们正在有序地进行舱内基本设施建设

工。展览中心场馆内外,数千名工人和千台工程机械同时作业。

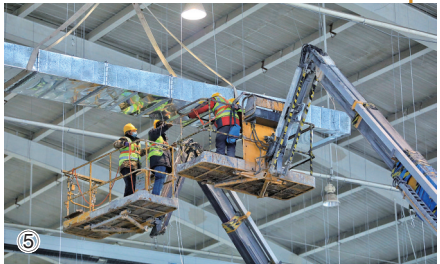
据介绍,沈阳方舱医院和健康驿站工程是应急工程,将采取边设计、边施工、边调集材料货源、边组织施工队伍,全体建设者尽锐出战,紧密配合,昼夜兼程,倾力打

造高质量临时救治工程,助力沈阳打赢城市保卫战。

健康驿站的功能主要是对密切接触者实施隔离,作用与隔离宾馆类似;方舱医院的功能是对轻症患者进行救治。建设工程预计一周时间完成。

据了解,建设方舱医院并不是疫情严重的信号,是基于当下奥密克戎毒株感染者整体症状比较轻,为了最大可能地释放医疗资源,国家要求各省、各市都要建方舱医院。

辽沈晚报记者 张阿春
本版图片均由辽沈晚报记者 查金辉 摄



图①3月22日晚,沈阳方舱医院和健康驿站工程现场灯火通明,建设正在推进中。
图②工人们正在进行切割作业。
图③进入工地内的车辆和物料都要经过消杀处理。
图④工人们正在有序地进行舱内基本设施建设施工。
图⑤工人们正进行舱内吊装施工。
图⑥部分设施已经搭建出雏形。



版权所有 违者必究

总值班:杨军
一版编辑:吴昊
一版美编:冯漫

零售
专供报

