

宁夏头茬枸杞
枸杞鲜果 枸杞干
枸杞蜜 八宝茶



扫码抢购



入冬后,身边的很多朋友都在喊“冷”。不少女性朋友在家或者办公室,煮起了养生茶饮。其中,枸杞几乎百搭,有的甚至随身带着保温杯,泡的也是枸杞。

枸杞之所以这么受欢迎不是没有原因的,作为典型药食同源的食品,《本草纲目》就记载“枸杞甘平而润,性滋补,能补肾,润肺,生精,益气,此乃平补之药”。

枸杞,一年四季养生都适合。不过,天冷了人们更偏爱。除了茶饮搭配,冬季煲的各种汤,撒一把枸杞几乎也是标准动作。不少人喜欢吃甜酒酿,搭配点枸杞,颜值和营养一起高了不少。

养生,吃是关键。在吃货界,药食同源第一食材,个人感觉非“枸杞”莫属了。

头茬枸杞,平时大家一般很难买到,或者很难买到正宗的。每年第一茬成熟的人工采摘的枸杞,采摘期仅为一个月,一年一茬。头茬枸杞孕育半年营养,厚积薄发,营养价值及药用价值远超其他枸杞。且头茬枸杞仅占总体产量的10%,产量稀少,极其珍贵。

枸杞种植全部采用现代农业标准化种植模式。一改过去平田整地,保持了原始地形地貌和千万年形成的宝贵耕作层土壤,随坡就势。采用以色列滴灌节水技术。打破宁夏枸杞种植史上水浇地的传统。坚持使用有机肥料和生物农药进行病虫害的防治。

这款枸杞,用的锁鲜科技,持久保鲜。完整保留原产地庄园枸杞的天然蜡质层保护膜,第一时间锁住头茬枸杞鲜果的全部营养。

枸杞干色泽橙黄,大小均匀,干净无杂质,品质很好哟。拿起两颗放嘴里,嗯,甜甜的毫无涩味。泡一杯玫瑰枸杞茶,不一会儿枸杞已经泡开,颜色依旧橙黄,茶水微甜,好喝又解暑。

枸杞蜜是蜜蜂采集枸杞花蜜酿造而成,枸杞蜜既有蜂蜜传统的营养保健价值、更因它是枸杞的精华。因数量极少而十分珍贵。枸杞蜜入水,琥珀浓般在水中散开,蛮诱人的。入口很甜,还有几分枸杞味。

八宝茶外表看着平平无奇,打开内里只觉货真价实,红枣、桂圆、茶、玫瑰酱等等看着就不错。热水一冲泡,茶香花香果香混合在一起,特别好闻。一口下去香香甜甜,好喝。茶水喝完,配料也不放过,勺子兜了吃个干净。这款八宝茶好闻好喝好冲泡!



客服:024-22536599



更多好物 扫码关注



看到它第一眼,你觉得这是什么?芝士、奶油还是融化的冰淇淋?其实它是蜂蜜,跟我们日常看到的黄色的液体蜂蜜不同,这是结晶后的椴树雪蜜,属于蜜中珍品。

冬季正是吃蜂蜜的最好时节,它不仅美味,还能润肺止咳、润肠养胃。婶儿给铁粉儿带来了今年的黑蜂椴树雪蜜,它来自于5A级自然保护区长白山蜜源。新蜜上市,一年只产一季,天然醇香,绝无任何添加。



蜜中珍品
像奶油一样入口即化
大东北原始森林的雪蜜



扫码抢购

每一滴甜都来自无污染原始森林,满满都是清香的自然味道,稀有黑蜂加上珍贵紫椴树蜜种的完美融合,造就了营养丰富的黑蜂椴树雪蜜,产量有限,富含活性酶、多种矿物、蛋白质等营养物质。

“高冷的”紫椴树生长于长白山高寒山区,昼夜温差大,有利于维生素、氨基酸、活性酶和低聚糖的生成;东北黑蜂体型大、体质好、抗病、抗寒,8℃下仍可飞跃1500米的高山采蜜。但它的数量,仅占蜜蜂种群的2%。

刚采下的椴树蜜并不是白色,是透明的浅黄色液体,黏稠透明,花香浓郁。铁粉儿们收到货就是结晶后的乳白色,有油脂样的光泽。

黑蜂每10000次飞行,才换来1瓶260克的黑蜂雪蜜,所以懂行的铁粉儿知道这雪蜜的珍贵,看到新蜜上市除了囤货

还必须得回购几次!

通过官方质检,符合多项国家检测标准。

每天一口小甜蜜:

直接食用:一勺雪蜜,一杯温水,配上面包甜而不腻,即刻享受暖冬甜蜜,爽口润喉,促进肠胃消化。

营养早餐:一日之计在于晨,一丝丝的甜,一点点小满足,只要几分钟,只要一勺蜜,甜蜜一整天。

休闲下午茶:蜂蜜柚子茶、拌酸奶,酸甜可口,放松一下,婶儿时时刻刻都要好好爱自己。

从藏红花种植基地崇明岛
给你带来特级藏红花



扫码抢购

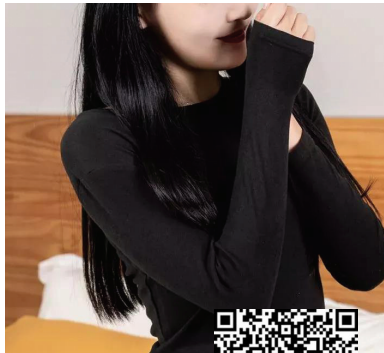
听到藏红花,你的第一印象是什么?一种来自西藏的名贵中药材?这个答案只对了一半。藏红花的确是名贵的食材和药材。作为最昂贵的香料,被美食界冠名“香料皇后”。与鹅肝、松露、鱼子酱这些顶级食材齐名,并称为食材界的“三王一后”。

作为药材,它在《本草纲目》中就有记载,有活血化瘀之效。出乎很多人的意料,目前全国最大的藏红花生产基

地,就在上海崇明岛,而且种植历史已经有40年。

崇明岛因多沙质土壤,透气利水性好、气候条件合适,藏红花繁殖系数高等条件,逐渐发展成为国内最大的藏红花种植基地。崇明藏红花采用“大田种球,室内育花”的二阶段种植方法,通过水旱轮作、去除侧芽等一系列精细化操作,提高了产量,而且药用成分西红花苷的含量也翻了一番。

薄薄一件,美美过冬!
数九寒天护好膝肩肘
挑剔老妈劝着囤



扫码抢购



降温,总是一波又一波。沈阳可能又将迎来“全天零下”的日子。虽然有了暖气的加持,室内温暖如春,可走出门去,刺骨的寒风打在身上,还是要考验你的穿搭装备够不够保暖。

辽婶儿推荐你一款保暖内衣,来自专业保暖服饰品牌素湃——特殊的双面绒面料,蓄热锁温,加入远红外颗粒,与身体接触会摩擦发热,同时采用气凝胶锁温设计,覆盖膝盖、肩颈、腹部等易受寒部位,让女生们容易受寒的肚子感受到超乎平常的温暖。

气凝胶,是一种新型的纳米多孔材料,密度和空气差不多,轻薄却保暖,超强的隔热性能,耐寒隔热透气,久穿也不闷,保暖内衣常见的bug它都没有。

这款保暖内衣,比普通内衣更薄更修身。穿上它时髦好看,不挑年纪。有成人款(男女)、儿童款(男女),全家人都能买来穿。

膝盖和肩部都有加厚的设计,更保暖。膝盖的保护很适合骑电动车出行的小伙伴,这样的设计,在其他保暖内衣上还没看到过。

好多人穿保暖内衣,怕的是穿上全身被束缚的感觉,绷得紧紧的很难受。这套内衣上身后,完全没这样的感觉,在卫衣里穿上厚款的保暖内衣,不仅看着像没穿,还活动自如。而且这个圆领的领口设计,年轻人都喜欢,这样从外面看不出里面穿了保暖内衣。

这款保暖内面料纤维,选用比蚕丝纤维细41.2%、比山羊绒细34.5%的细旦纤维,所以远红外颗粒发热升温后,热量不会很快流失。而且十分柔软亲肤,不易起球、起静电、掉色,穿上舒服、好看。

将普通保暖内衣和这款保暖内衣分别套在了初始温度相同的胳膊上,15分钟后,普通保暖内衣29.6℃,素湃保暖内衣33.8℃。

保暖内衣好不好,年年都要穿的长辈很有发言权。我妈对保暖内衣还是蛮挑剔的,刚开始摸了下,就嘀咕:“蛮薄的,能保暖吗?”试穿时是正午,一天中温度较高的时候。我妈穿着保暖内衣+1件羊毛衣+1件风衣走出门,活动了一圈。回来评价,这个保暖内衣真不错,上身轻巧,别看薄,真的蛮暖的。特别是膝盖这里,有个气凝胶的锁温设计,获得了我妈的肯定,她说膝盖保暖很重要。

版权所有 违者必究

总值班:贾敬伟
一版编辑:吴昊
一版美编:冯漫

零售
专供报



6 935970 156666