

沈阳北站曾是我国最大的铁路客运站 它承载了沈阳人的共同回忆

“十大文化地标”②③

推荐人: 孙一正

推荐理由: 每次出去旅游大都是从沈阳北站出发,这里的地铁可以直达候车室门口,售票室内有自助售票机和取票机,窗口工作人员的服务越来越细致周到,乘车越来越便利。百年来,沈阳北站见证了沈阳的发展与历史变迁,也承载了沈阳人的共同回忆。





沈阳北站南广场。

辽沈晚报记者 查金辉 摄

沈阳北站位于沈阳市沈河区北站路102号,是中国铁路沈阳局集团有限公司一等客运站,也是沈阳铁路枢纽的重要组成部分。曾是中国最大的铁路客运站。

现在,每天有330余趟高铁、快速、普速列车始发、中转、终到沈阳北站。在这里,旅客可以通过手机APP实现自助进站、候车、换乘、出站位置引导等便捷的信息服务。

沈阳北站始建于1911年,取名“奉天城站”。1913年,奉天城站铁路线向东延长至小西边门,将奉天省立第五小学校舍三栋平房改为站房,并更名为“奉天新站”。1927年开始修建辽宁总站(今和平区总站路100号),1930年3月竣工使用。辽宁总站由著名建筑设计师杨廷宝设计,为钢筋混凝土结构,小木格窗、绿色铁瓦顶,是当时京奉铁路上最大的茶盏建筑,也是当时中国最大的铁路客运站。1931年,“辽宁总站”改称为“奉天总站”。1934年更名为“北奉天驿”。1945年,“北奉天驿”改称为沈阳北站,即原沈阳北站。

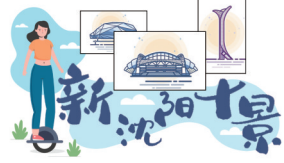
1948年11月,沈阳解放,经几番整修,车站面貌焕然一新。1984年,经国务院批准新沈阳北站被列入“七五”重点工程项目。1986年11月,沈阳北站重新选址修建,即现在沈阳北站的位置。1990年12月,造型新颖的沈阳北站建成,1991年5月1日全部投入使用。

2009年9月,伴随着哈大客专沈阳枢纽施工的推进,沈阳北站又进行了扩能改造施工,增至14个高站台,26个检票口,南、北站房及高架候车室总建筑面积约4.3万平方米,候车能力为1.3万人。沈阳北站设有地铁2号线及30余条公交线路,是铁路客运、出租、公交、地铁等多种交通方式的枢纽站。

2019年3月18日,中国铁路沈阳局集团有限公司撤销沈阳站、沈阳北站,组建新沈阳站(沈阳站、沈阳北站、沈阳南站)。

辽沈晚报记者 胡月梅

长白岛森林公园 临河听水 充满灵性



沉浸式网红打卡地 体验融入其中的快乐

“最美网红打卡地”②⑥

推荐人: 玄一涵

推荐理由: 公园里地方大,可以骑自行车、放风筝,还能搭帐篷、野餐,河里有很漂亮的黑天鹅,我带了很多玉米叶子去喂小动物。



长白岛森林公园位于沈阳市和平区浑河南岸长白段,东起工农桥,西至长大铁路,长约2100米,总占地面积达42万平方米。公园建于2007年,整体设计突出强调了“森林”这一主题,共栽植乔灌木50多个品种,计7.6万余株,景观优美、环境怡人。

公园突出生态及娱乐健身特色,生态园区包括观赏草区、水生园、玫瑰园等10个植物园区,秋天时还有向日葵花海,随手一拍就是一张秋日风情大片,吸引了众多网红和老人孩子来此打卡。公园里最热闹的是小动物区,有梅花鹿、鸵鸟、羊驼等,可以自带些白菜叶和胡萝卜投喂它们,小动物们都很亲人,个个被喂得胖嘟嘟的。

健身区包括各种体育健身器械。公园内铺设的木栈道沿浑河岸而建,绵延2000余米,全部采用防腐木材料铺就。木栈道每隔一段还设有亲水平台,共10余处。游人可行走于木栈道上,听河水滔滔、沐清风拂面、观落日霞。

公园不但临水,更修建了贯穿整个公园的人造溪流。值得一提的是,这条人造溪流在形态上完全似一条微缩的浑河,拥有自然完美的曲线轮廓,宛如数条跃动的水龙游弋在公园之中,充满了灵性。

辽沈晚报记者 闫柳

“最美网红打卡地”②⑦

推荐人: 崔梓萱

推荐理由: 我喜欢阳光100凤凰街里的立体壁画,拍照如同身临其境。妈妈告诉我这就是一种沉浸式体验。我觉得来到这里,更像是走入一个快乐的乐园,因为这种沉浸式的体验,给了我一些想象的空间,每次来到这里都非常开心。



以立体壁画作为背景墙,打卡合影,如身临其境,融入其中。这就是“沉浸式”带给人们的更真实的体验。

阳光100凤凰街不仅成为于洪区首家挂牌的文化创意街区和省文创产业与创新中心实践基地,还成为了不少市民喜欢的沉浸式网红打卡地。

于洪区相关负责人介绍,沉浸式是一种特指的生活方式、生活环境,它以文化和艺术为核心,由特定文化状态和文化环境所形成的体验业态和体验经济呈现。凤凰街主打的就是沉浸式体验,希望来到这里的市民,可以立即沉浸到这个有特色的空间中来。为此,凤凰街也在不断地升级,为市民呈现更好的沉浸式体验。比如,在今年,凤凰街利用闲置区域进行沉浸体验场景改造,为每个场景赋予主题,打造独具特色的全民文化共享空间,其中包括“星空城市书房”“最美艺术空间展览馆”“全民体能运动中心”和“潮流网红快闪街”等。凤凰街还通过联合于洪区文旅局、于洪区商务局、城东湖街道办事处、鲁迅美术学院人文学院,共创区域性大型艺术文化街活动,有针对性地开展网红经济,融合街区业态,吸引品牌IP落地,进行街区人气引流,以更灵活、更有效、更多元化的方式,推动文化创意产业发展”。

辽沈晚报记者 朱柏玲



长白岛森林公园是沈阳著名网红打卡地。

辽沈晚报记者 王迪 摄



以立体壁画作为背景墙,打卡合影,如身临其境。

受访者供图