



## 动物园“长颈鹿家族”来新人了

### “最美网红打卡地”⑪

听说了吗？最近，沈阳森林动物园里来了新成员，睫毛弯弯，个子高高的，优雅的姿态十分吸引人，它到底是谁呢？让我们去沈阳森林动物园“打卡”，一起揭开神秘的面纱。

最近，从鄂尔多斯“长途跋涉”而来的小长颈鹿与游客见面啦！这是动物园长颈鹿种群的第四只长颈鹿。它刚来的两天由于对周围环境感到陌生，不太进食，第三天适应了新家，才开始吃饲养员特意为它准备的饲料。小长颈鹿性格温和平顺，与其他同伴相处得非常好，跟着大家一起散步、进食，偶尔好奇地将目光投向游客。

在综合观赏区您可以观赏到亚洲象、黑猩猩、金钱豹、金丝猴、小熊猫等珍稀动物及海狮自然行为展示和丹顶鹤飞翔展示。部分展区设置了科普讲解站。

在观赏动物之余，还可以在游乐区体验惊险刺激的游乐设施。免费科普课堂为您展示蛋壳、鹿角等科普展陈设施并于周末开设小课堂，以生动有趣的方式传递保护动物信息。

每天都有丹顶鹤飞翔行为展示，它们在蓝天下列队盘旋，姿态优美而刚健。感兴趣的游客可以在相应的时间前往观看。两栖爬行馆内，可以看到黄金巨蟒、缅甸陆龟、科莫多蜥蜴等两爬类动物40多种近百只。



沈阳森林动物园“长颈鹿家族”来了新成员。

辽沈晚报记者 王迪 摄

密林幽谷区山青林茂，动物种类繁多。您可以通过壕沟屏障、玻璃幕墙、栈桥等多种视觉模式观赏到东北虎、非洲狮、长颈鹿、棕熊、斑马、草原狼、红鸮等多种珍稀野生动物。

熊猫馆采用沉浸式的观赏模式，您能近距离、多方位的观看大熊猫，并在不打扰其展示自然行为的前提下，建立和熊猫之间的感情。

看了以上的介绍，你是不是特别想到现场

推荐人：任航

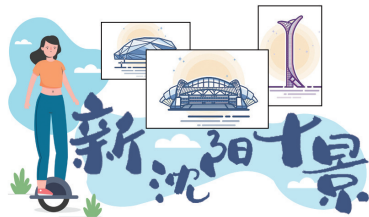
推荐理由：周末带孩子去哪玩？沈阳森林动物园是个不错的选择，能让孩子认识多种稀有的动物，大开眼界，在游玩的同时还能增长很多科普知识。走进动物园，就相当于走进了动物王国，感受到野趣之美。



辽沈晚报记者 周学芳

去看看呢？但有一点可要注意了，有的动物胆子非常小，说话时尽量声音小一些，照相时不要开闪光灯哦！

## 本报与沈阳市城市管理综合行政执法局联合推出最美口袋公园展选⑪ 大东区东辽口袋公园 市民家门口的健身房



## 本报与沈阳市城市管理综合行政执法局联合推出最美口袋公园展选⑫ 大东区时代口袋公园 健康生态的城市花园

推荐人：陶丽霞

推荐理由：别看这个口袋公园面积小，但是对住在附近的居民却很实用。休息、健身全都能满足。好像就是给咱们专门定制的家门口的健身房一样。



东辽口袋公园位于联合路与东辽街交叉口，占地800余平方米。改造之前就是一片街边绿地，紧邻着居住区，但是没有市民活动空间，也没有休息的设施。

“口袋公园就是范围相对较小的绿地开放空间，只为当地附近的居民服务。”工作人员介绍考虑到此地面积不大，空间有限，想把它打造成一个居民家门口的健身房和休息地。

大东区投资8万余元，在此处增设健身器材、街饰家具，开辟群众活动空间。

同时为了增加绿化和美化效果，在周边补植观赏树木、常绿树木，提升绿地档次。针对裸露绿地的问题，又在此铺设草坪、栽植了植物。

建成口袋公园后，此地样貌焕然一新，而且服务周边居民的功能也更加完善。

“别看公园不大，但是对我们日常健身够用了。”“我年纪大了，远的地方也去不了。没事下楼来坐一坐，和邻居们聊聊天挺好的。”

辽沈晚报记者 胡婷婷

推荐人：周盼

推荐理由：时代公园在东贸路上，整个公园晚上亮灯之后超级好看。这个公园在城市更新进程中更好地承载了工业文化记忆，让人们体味了城市变迁中厚重的工业历史留下来的文化印记。



音乐喷泉、轨道火车、空中走廊……曾经东贸库变成了大东区新地标，老年人可以在这里散步，年轻人可以在这里锻炼，孩子们可以在这里玩耍，这里是健康生态的城市中央花园，是多元开放的文化运动活力空间，是一个会抚慰心灵的乐活公园。

时代口袋公园位于沈阳市大东区东贸路上，沈海热电厂旧址旁边。该公园的设计特别注重场地记忆的保留，对场地内的工业遗迹进行最小化干预，将沈海热电厂文化符号置入场地内，植入多层次、复合型的功能，形成多义空间，满足现代居民生活需要，是历史文化与现代艺术的完美结合。

比如保留场地原有风貌，文化遗产再利用，保留沈阳铁路的故事、沈海热电厂、东贸库的历史；满足附近居民的基本需求，引导居民健康生活；同时，满足居民的发展需求，用于发展体力、智力、文化；另外，还满足了居民的享受需求，用于躯体、心理、社会状况健康。

辽沈晚报记者 胡月梅



大东区东辽口袋公园。

辽沈晚报记者 查金辉 摄



大东区时代口袋公园。

辽沈晚报记者 查金辉 摄