

童HUA 沈阳

城市的建筑景观是城市的信息源，沈阳的建筑景观是在不同历史条件下和受不同社会文化影响下形成的。辽沈晚报首届绘画大赛暨“童HUA沈阳”活动，选择沈阳的风物入画，活动进行一个多月以来，不少孩子选择了沈阳的特色建筑为题。本期小编选择了沈阳的青年公园以及房地产大厦、方圆大厦等特色建筑作品。

青年公园是很多孩子的童年乐园，园区内的花鱼廊、喷泉、假山，都是写生的绝佳选择。园内植物配植季相分明，错落有序，各

种整形树造型各异，栩栩如生。沈阳的特色建筑更多，有网友称，在沈阳可以看见全世界建筑的缩影，可见沈阳城市建筑的多元化。在孩子的画笔下，方圆大厦、沈阳房地产大厦、盛京大剧院、彩电塔等都是具有代表性的建筑。

“童HUA沈阳”活动持续进行中，欢迎学生和学校积极参与，我们这是一次普及性的活动，希望爱好画画的小朋友都能够放开思路，大胆创作。

辽沈晚报记者 冯美琳



订文创好物 送画作报纸

美好的童年，是孩子一生的宝贵财富。带着自己的画作，在主流媒体上向大家展示，这对孩子来说是一次难得的锻炼和巨大的鼓励，也是一生的珍藏。

自从本报童HUA沈阳活动启动以来，很多小朋友积极参与其中，通过自己独特的视角呈现出众多精彩的作品，以此来表达对家乡的热爱，也让父母看到了自家孩子的成长与智慧。

即日起，凡是订购本报文创好物的小朋友，均可免费获得自己作品见报的报纸两份。让《辽沈晚报》伴随小朋友健康快乐地成长，以此激励更多的小朋友成为全面发展的好少年。

辽沈晚报童HUA沈阳文创产品预订热线：024-22536500、22536599，随时等您来，订制属于您和孩子的“独家成长记忆”！

辽沈晚报记者 薄琳



扫描二维码添加辽沈文创客服微信也可报名

辽沈晚报文创工作室 招募团员了

辽沈晚报文创项目是辽沈晚报2021年重点文化产业项目，现面向全国招募文化、历史、旅游等合作机构，就商品入驻、活动联办、内容共享等进行互通有无，联合开发，联合销售。同时招募设计、打样、各类文创产品批量定制合作厂家、文创企业、设计机构和小伙伴。

详询：024-22536565

免责声明

向本报投稿的行为，视为授权本报可以对作品进行推广、宣传、展示、设计衍生产品并进行销售。

参赛方式

绘画创作投稿可以发送作品至邮箱：ls-wbzws@126.com

请注明：作者姓名、年龄、学校、作品名称、作品简介、指导教师以及评语

活动对象：辽宁省城乡各类中小学学生均可自愿报名，免费参加

活动组别：小学低年级组（1-3年级）小学高年级组（4-6年级）初中组以及高中组

扫码入群：辽沈晚报童HUA沈阳群，将在群中发布活动进展



作者：申雨菲 9岁 沈阳市实验学校

作品简介 《日新月异的盛京沈阳》：在改革发展浪潮中沈阳日益向前！

指导教师 卜凡：构思巧妙，突出盛京城标志元素，色彩搭配适中。



作者：李桐 11岁 朝阳一校沈北分校

作品简介 《我爱家乡沈阳》：沈阳是我的家乡，是一座美丽的城市，生活在这里，我感到无比的幸福。

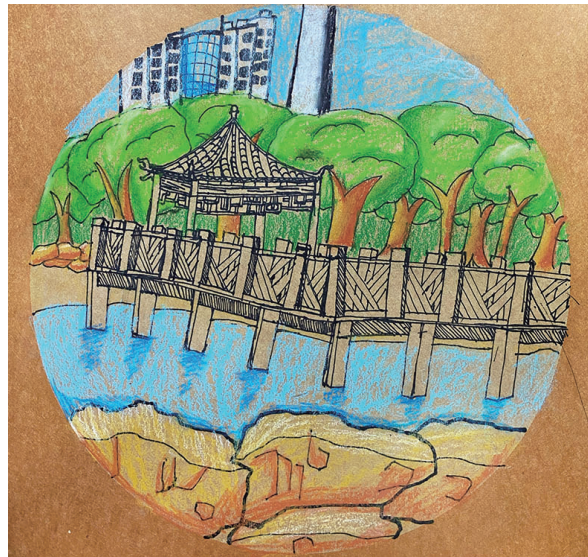
指导教师 陈凉：这幅画构图完整，内容丰富，用鲜艳的色彩表达了对沈阳的热爱。



作者：杨斯晴 9岁 沈阳市大东区白塔小学

作品简介 《沈水之阳》：我是沈阳人，我爱这座城市。将来想为沈阳的建设做出贡献。

指导教师 王红梅：这幅画运笔大胆流畅，色彩艳丽，描绘出了对沈阳这座城市的热爱！



作者：崔又凡 11岁 二经二校

作品简介 《青年公园写生》：青年公园中心湖的景色。让人感觉很惬意。

指导教师 柳晨岚：构图饱满，色彩丰富，造型准确，远近景区分明确，是一幅完整的写生作品。

支持单位

沈阳市委老干部局、沈阳市教育局、沈阳市公安局、沈阳市民政局、沈阳市城乡建设局、沈阳市交通运输局、沈阳市文化旅游和广播电视局、沈阳法院系统、沈阳市总工会、共青团沈阳委员会、沈阳市妇联、和平区政府、沈河区政府、铁西区政府、皇姑区政府、大东区政府、浑南区政府、于洪区政府、沈北新区政府、苏家屯区政府、辽中区政府、新民市政府、皇姑区文化旅游和广播电视局、中国铁路沈阳局集团有限公司、沈阳消防、辽宁省博物馆、辽宁省图书馆、沈阳博物院、沈阳市图书馆、沈阳评剧院、沈阳水务集团

(排名不分先后 持续更新中)