

细河景观路上的石球被破坏 石凳和路面损毁严重 景观路变“机动车道” 有人管没？

你我找差距
精细不精细

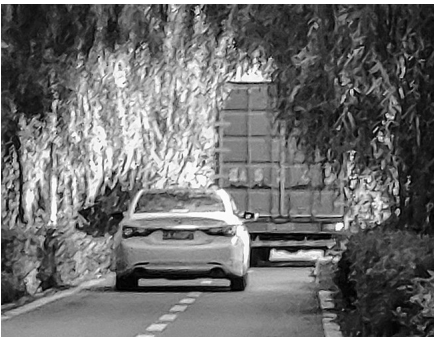
沈阳细河景观路，入口处的石球被移走，多处石凳损坏，岸边路面被压塌陷，机动车可以自由驶入……
希望相关部门积极行动起来，还市民一个完整的景观路。

曾经，让附近居民引以为傲的沈阳细河景观路，有一部分现在已失去了往日的风采：入口处的石球被移走，多处石凳损坏，岸边路面被压塌陷……

昨日上午，“辽沈帮帮帮”记者在细河路与细河交汇处看到，路旁一块棕色的牌匾提醒“细河景观路作为行人景观路，无关车辆禁行（养护车辆除外），擅自进入者属违章行为”，地面还有非机动车和行人标志，然而还是有许多轿车、面包车和货车司机对此视而不见，将车直接开进细河景观路。

记者在该处景观路入口发现，原来用于阻挡机动车的两个石球已有一个消失，机动车可以自由驶入；而在消失石球处的水泥槽内，已长出许多青草，最高达20厘米。

“不只这里的石球被破坏，细河景观路上其他入口的石球也没有一处完整的。”途经此地的外卖小哥丁先生告诉记者。他每天都会从此经过，对这里的情况了如指掌，“景观路里面的石



细河景观路上每天有好多货车行驶。



入口处的两个石球被扔在路边。

凳、路面坏的也很多，一直没有人管，大货车在景观路开得飞快，吓人！”

按照丁先生指引的方向，记者先从细河路向北沿着细河景观路骑行。刚进景观路，就发现路面被1米左右宽的土沟横向切断，上面堆有几个编织袋和垃圾，应该是某单位施工后留下的；在土沟不远处，两个阻挡机动车的石球躺在路旁树丛中，失去了作用。

随后，记者向北骑行50余米，看到河边水泥路被大面积压塌，水泥楼梯上部也被压坏。



细河景观路旁的水泥路面被压塌。



路旁的许多石凳被损坏。

记者继续向北骑行1公里左右，又发现几处被压塌的水泥路面，然后折返，从细河路向南沿着细河景观路骑行，直至微山湖街。在这段1公里左右的景观路上，同样没有石球阻拦，过往的货车也要比细河路北侧的路面多。记者还发现，路边为游人准备的石凳大部分被破坏，有些石凳上的木板不知所踪，只剩下两个石墩倒在路边……希望相关部门积极行动起来，还市民一个完整的景观路。

辽沈晚报记者 吴章杰文并摄

立马解决

掉落的地铁指示牌
已重新固定



12日，“辽沈帮帮帮”吐槽了大东区北海街联合路公交站旁的地铁指示牌掉落一事，昨日，记者再次来到该地点，发现原来松动掉落的指示牌已经被固定到了标志杆的上端。

辽沈晚报记者 金国建文并摄

盘在地上的百米线缆
已剪除



6日，“辽沈帮帮帮”吐槽了中国鞋城大门附近一大捆线缆堆在电线杆下面一事，这一捆线缆目测长度应该有近百米，此处车辆和行人众多，影响交通。昨日，记者再次经过这里，发现原来堆在地面上的线缆已经被剪掉，这里明显规矩了许多。

辽沈晚报记者 金国建文并摄

沈本大街3处破损路面
已修好



“辽沈帮帮帮”此前报道：沈阳市浑南区双深路和白塔河一路之间的沈本大街，大约500米路段上有3处路面严重破损，影响行车安全。报道见报后，有关部门迅速行动，3处破损的路面均已经修复平整。

辽沈晚报记者 吉向前文并摄

提醒

电线杆倾斜有隐患
请尽快维修



昨日，读者马先生向“辽沈帮帮帮”反映：皇姑区崇山东路崇山小区北一门附近的水泥电线杆倾斜。

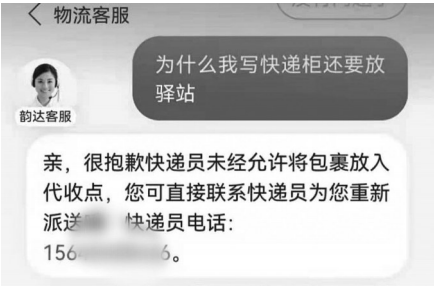
记者在现场目测电线杆与垂直地面方向倾斜大概15度左右，电线杆底部地面有些破损，电线杆旁有根铁柱辅助固定。路过的居民表示，希望相关部门采取措施稳固电线杆。

辽沈晚报记者 崔晋涛文并摄

收件地址为快递柜 为啥总放在驿站呢？

请接单

@韵达快递



订单收件地址是快递柜，但韵达快递还是给送到了驿站。

受访者供图

读者@盛烟在“辽沈晚报帮帮帮3群”里反映：快递柜就在我家楼下，但我让快递公司把我的包裹放在快递柜里，结果非给放在离得挺远的驿站里，“我没要求把快递送到家门口，就让送到快递柜里，这个要求过

分吗？”

家住沈阳于洪区世代龙城小区的张先生（化名）说：我经常网购，以前就发生过快递不送到家而是放在快递驿站的情况，驿站离我家挺远，取个快递得穿过整个小区。“我已经按照购物网站的提示关闭了放在驿站的那个选项，后来驿站工作人员建议我把地址改成家附近的快递柜，既不用去驿站取，也给快递员省时间，我就同意了。”

张先生把快递地址改成了家楼下的快递柜，但绝大多数快递还是被送到了驿站。“8月16日，我的快递到了派送流程，眼瞅着又给放在了驿站，我看到了短信提示后联系了韵达快递的客服，客服表达歉意并承诺联系快递员重新派送。但之后是驿站给我打电话说要送上门，因为我没在家，再说我的收件地址是快递柜，我要求给我放柜里就行。”张先生说：结果第二天才把快递送到了快递柜里，购物网站显示快递已签收，但快递柜没有发来取件通知。

昨日，“辽沈帮帮帮”记者联系了世代龙城25号楼的韵达快递超市，工作人员称“韵达把派送业务都包给我了，现在人手不够啊。”

“我没要求把快递直接送到家门口，希望快递公司把包裹按照订单收件地址给送到快递柜里，这个要求应该能达到吧？”张先生说：我不管韵达快递公司的派送流程是怎样的，只要我能及时便捷地拿到快递就行。

辽沈晚报记者 吉向前