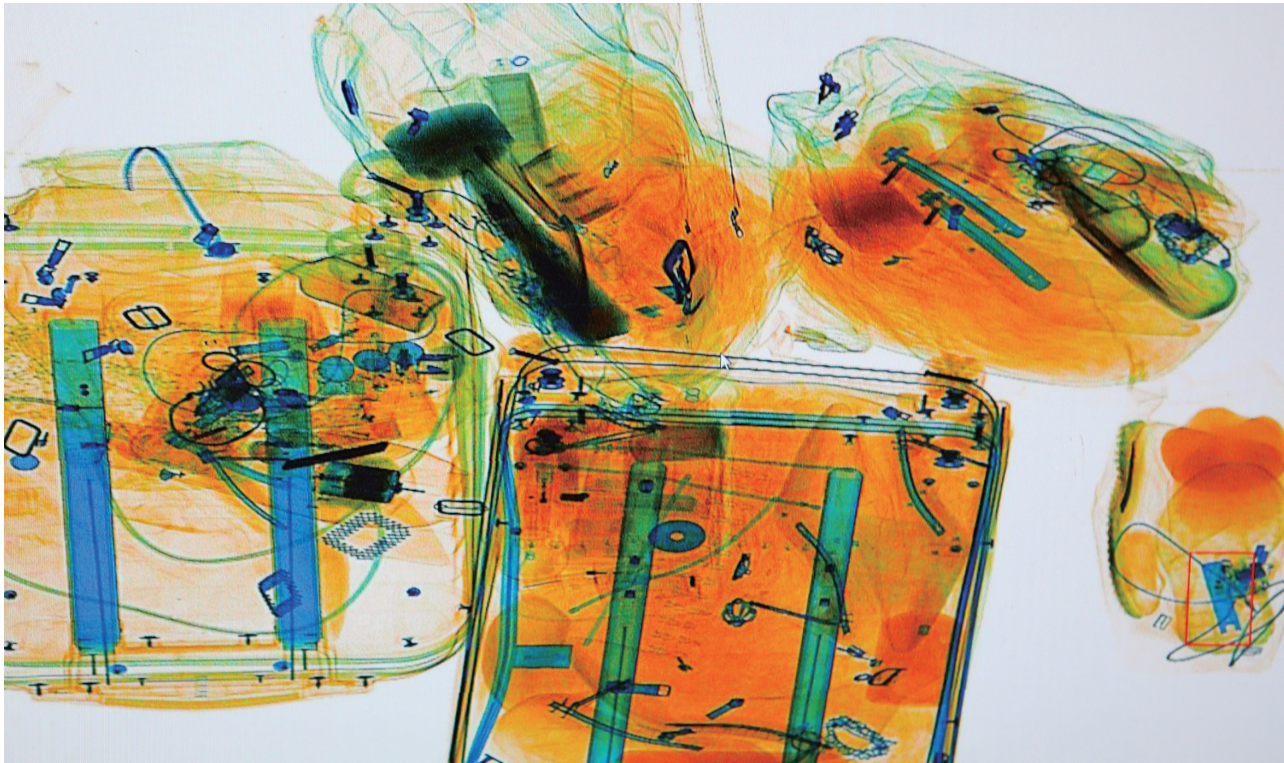


# X光机下的 春运行囊 装着满满的爱

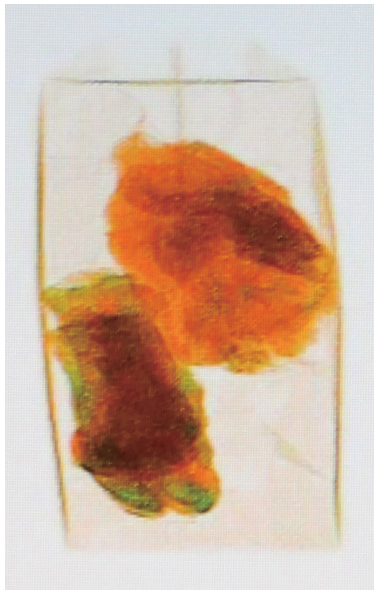
小年一过,春节的脚步更近了,越来越多的人踏上了春节返乡的旅程。在沈阳北站,X光安检机下,春运行囊一件件通过,不同物品不同材质在监视器上呈现出五颜六色的水彩画。橙色的圆状物一般是面包、鸡蛋、橘子等食物,蓝色的大多是金属制品,像手机、耳机线、笔记本电脑是出现频率最多的物件。地方土特产品、给家人买的新衣新鞋、孩子的新玩具……甚至连舍不得扔掉的锅碗瓢盆,都被塞进了回家的行李当中。

行囊里就像一个小的世界,丰富多彩,但装的是回家,是团圆、是情满全家的爱。尽管现在交通更加快捷,而且快递也很方便,还是有不少人选择把礼物装进包,背回家乡。行囊里的每一份牵挂和爱不分大小贵贱,都是一份满满的心意。

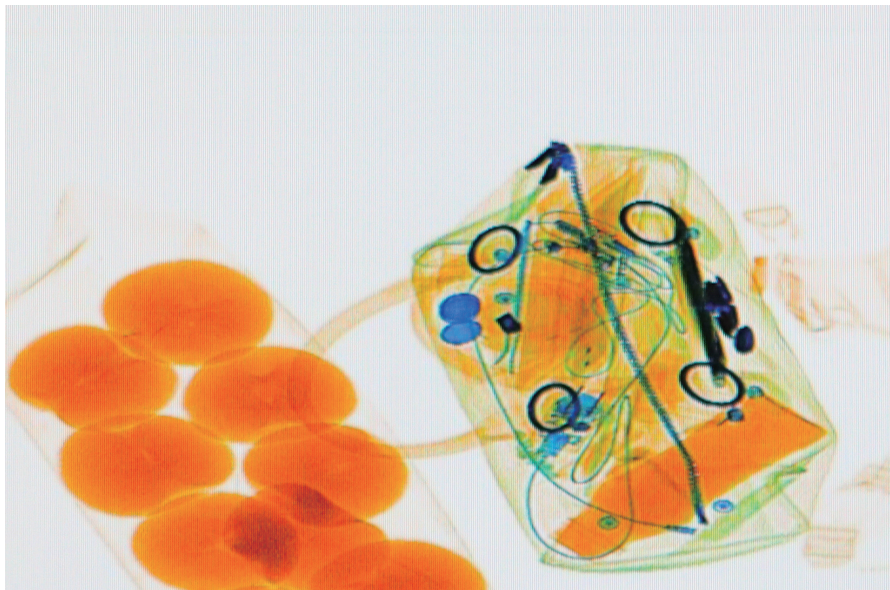
大大小小的行囊装满了一年的收获,也寄托着对家乡和亲人的思念。  
辽沈晚报记者查金辉 文并摄



蓝色的一般是金属物件,出镜率最高。



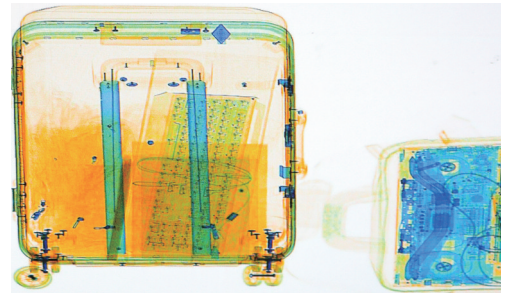
风味熟食。



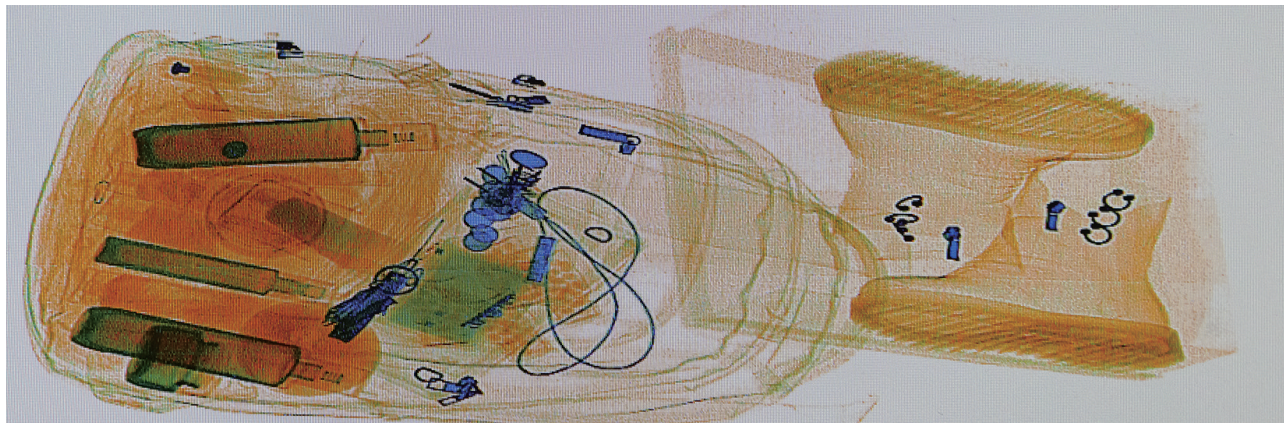
水果最好辨认。



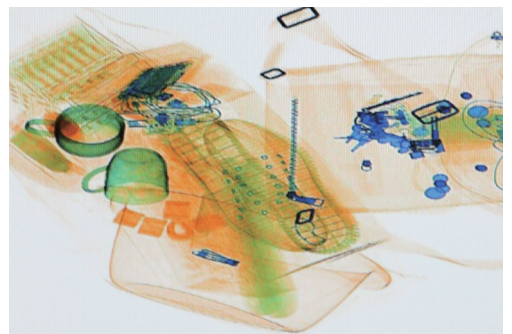
工作人员把守着安全关,也意味着行囊里满载的情意。



电脑等电子产品越来越多地出现在行李中。



衣物、鞋子是常见的新春礼物。



X光机下,行囊里的物件一目了然。



國家藝術基金  
CHINA NATIONAL ARTS FUND



遼寧日報美術館  
Liaoning daily Art Gallery

展馆展览视觉设计人才培养

## 结业成果展 正式启动

展馆  
展览  
设计



地点: 沈阳市沈北新区文化艺术创意基地 承办: 辽宁日报文化艺术中心