



# 沈出租车起步价调整为9元/3公里

### 里程运价1元/500米 执行阶梯式里程返空费 调后司机日均增收约31.6元

02

## 我国自主研发

# 四座电动飞机 沈阳首飞成功

## 沈建18处电子眼 专拍不礼让行人

04

## 长白11万户居民 今起家中能热乎

02

## 关于养老金入市 这三点值得关注

06

## 越南外交部对 “夺命货柜车案” 发布声明

10



飞机翼展13.5米  
机长8.4米  
起飞重量达1200公斤  
最大功率140kW  
巡航速度200km/h  
续航时间1.5小时  
航程300km

飞机采用上单翼、低平尾、前置螺旋桨、前三点式不可收放起落架的布局形式。

辽沈晚报、聊沈客户端记者 查金辉 摄

03



官方微信: 辽沈晚报



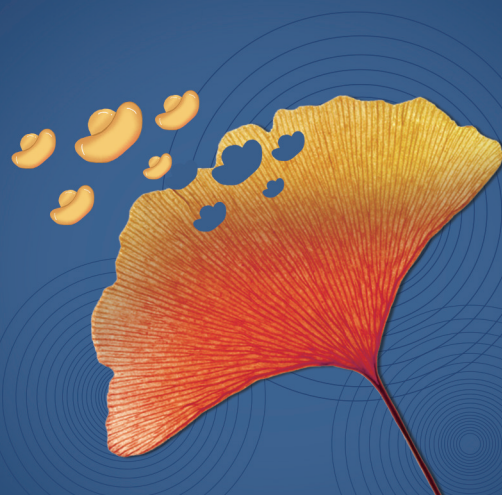
ZAKER沈阳



# 落叶时分 积聚时刻

辽沈晚报财管家俱乐部推荐靠谱理财产品

一年期产品预期年化收益率 **7.5%**



理财热线 024- 总部 2269-9275/9277 分部 2269-9266/9288

总部: 沈阳市青年大街356号 辽报大厦1楼地铁二号线市图书馆站B出口  
分部: 沈阳市北三经街17号辽报旧址221/220/265/280路(八一公园站)



扫码关注  
了解更多  
产品信息