

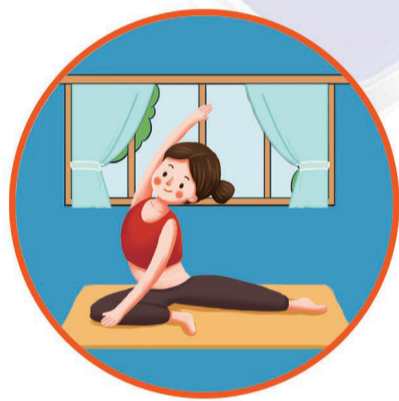
防人

减少聚集

减少流动

关注确诊病例轨迹

有症状时及时就医



防物

注重手部卫生

选择错峰出行

不要在乘车时进食或饮水

使用空调不选择内循环模式



科学做好“四防” 构筑坚固防线

壹案日报 北国

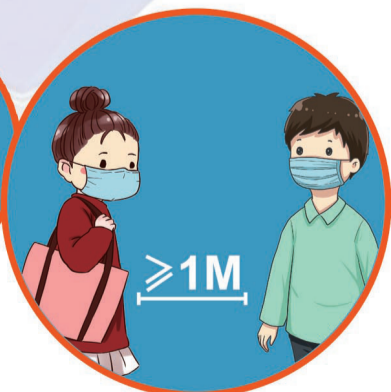
防环境

超市购物尽量减少排队时间

户外活动与他人保持一米距离

医院就诊过程中保持手部卫生

患者住院治疗不要离开病房



防未知风险

口罩必须正确佩戴

口罩潮湿需要立即更换

一次性口罩不要重复使用

不要用没洗过的手摸脸

