



宋高宗赵构草书《洛神赋》。

唐宋八大家



06

2021年
1月11日
星期一

责任编辑 周仲全

视觉设计 隋文锋

校核 高峰

冰晶



更多精彩 扫码观看

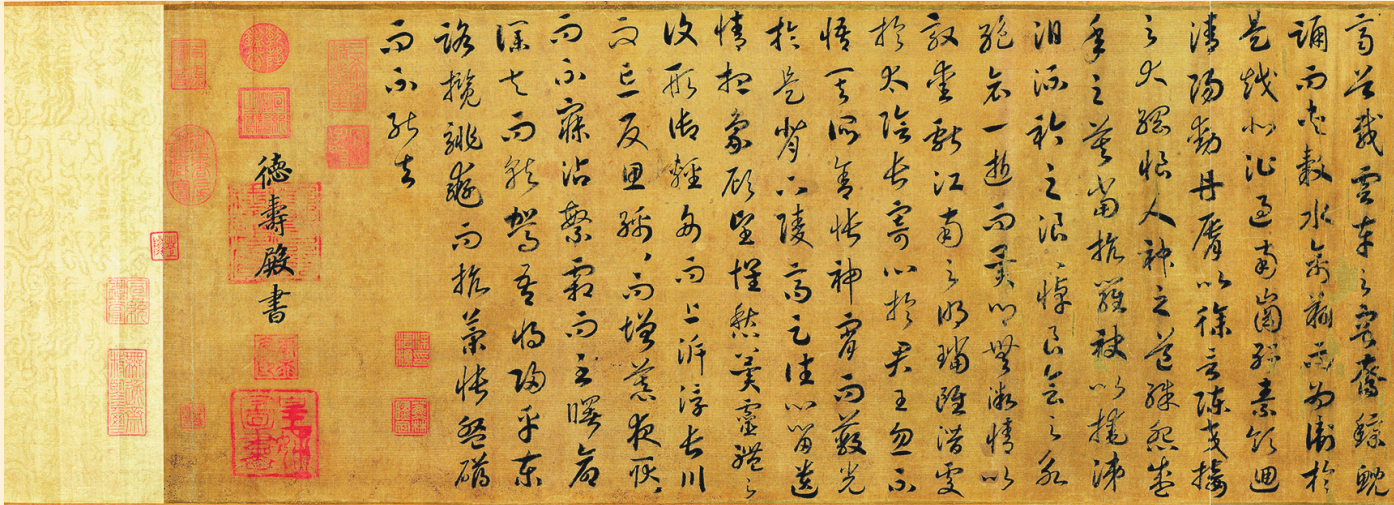
植根传统 古意盎然

本报记者 凌鹤

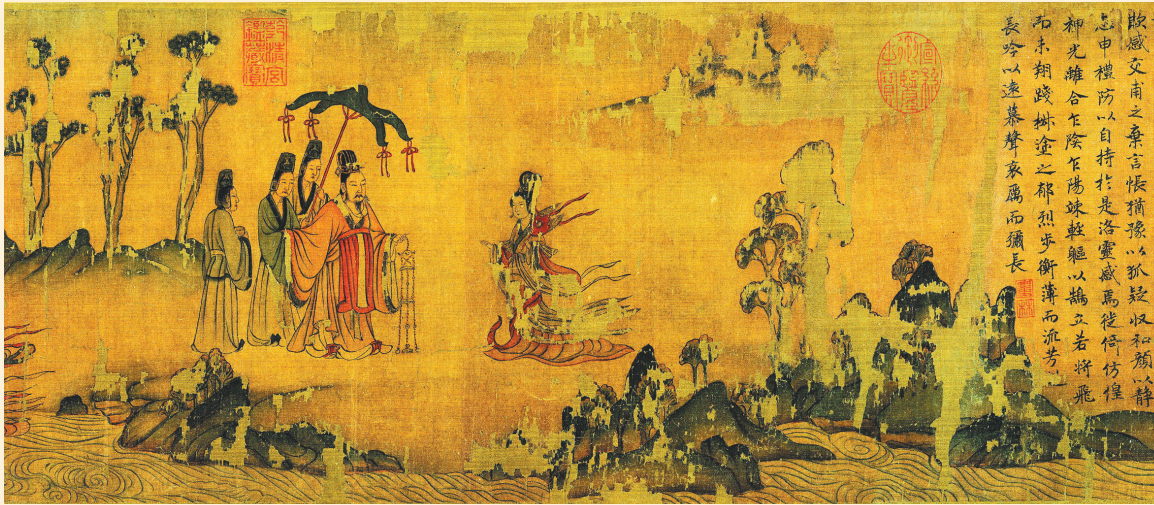
赏析宋高宗赵构草书《洛神赋》

提示
TIPS

“唐宋八大家主题文物展”中文、书相映生辉的珍贵藏品，富有学术研究价值和启迪思考意义。解博大的中华文化艺术。宋高宗赵构草书《洛神赋》是辽宁省博物馆的重要藏品之一，也是此次致。本报邀请专家、学者、书画家解读展览中的重点展品，为读者提供多元的视角，促进认识、了解“山高水长——唐宋八大家主题文物展”推出线上展厅后，再次引发观众观赏兴趣和研究兴



宋高宗赵构草书《洛神赋》局部放大图。



北宋人摹顾恺之《洛神赋图卷》局部。

浑厚沉着 圆融自然

书书写的三国时期曹植的名篇《洛神赋》全文。从作品中可以看出赵构承袭晋唐书风的端倪，属于小草，又有草草意味，其中还杂糅一些行书。有的字颇类王羲之《十七帖》、孙过庭《书谱》中的原字，与晋唐及北宋书法又不尽相同，个人风貌比较突出，格调高古，用笔沉稳浑厚，方圆兼备，笔道粗细变化时有体现，草法谨严，又富于魏晋意韵。几乎字字独立，互不牵连，但笔意贯通，气息豁达，浑然一气。

赵构处在战争频仍的时代，又坐在皇帝的宝座上，政务、军务繁忙，心绪不会平静，但他留存的作品都很稳重，于法度之中书写。一方面可以感知其良好的心态；另一方

秀异独特 自筑家风



宋高宗赵构的楷书。

皇的瘦金体，并未领受所谓的“横向取法”“地域书风”的拘碍，他唯汲古幽邃，朝乾夕惕，亦步亦趋地尊古奉行，舒展中和之美，“不激不厉，风规自远”。历代草书家，本应具草书性格，心如止水，动若脱兔。作为书法大家，在硝烟纷起泰山崩于前时，赵构尚可宁静雅宜地书写，惯习性、习气兼才情所

致。有后人评价：“赵构于书境，虽未开辟，或随顺赵伟，宗个派立个体，然固其顽守，越百千年来，依旧‘秀异独特’，令后学仰视不已。”最后总结道：“书气达乎道，肇乎心性，所化现者百亿相。若非植根深稳，嘉木奈何自然生发，庄严著花？切勿以拙力妄念出奇，肇意为之，终悖逆本源，不得久长。”

字形优美 精气内含

长卷《洛神赋》就是在这期间完成的。此卷卷首有“雪轩”“真澹”二方宋人铃印，为南宋的原装原裱。纵观这幅近千字的草书长卷，洋洋洒洒，一气呵成，首尾相贯，浑然一体，显示出赵构深厚的书法功力。细看笔画和结字，线条沉稳流畅，丰满而不失筋骨，时而有隶书笔意，韵味十足，字形优

书法家王宪增认为，南宋皇帝赵构的传世书法作品较少，草书长卷《洛神赋》更是难得一见。赵构与其父宋徽宗一样是皇帝的“书法高手”。赵构酷爱书法，临遍了内府藏的魏晋及后名家书迹，是“二王”的粉丝，特别是他56岁禅位给宋孝宗以后，在德寿殿里创作了大量书法作品，草书

壹案日报

微论

书文相融 体现技道双修

本报记者 凌鹤

中国历代书法精品灿若星河，“二王”书法、“唐楷四大家”“宋四家”书法、帝王书法等，其基于书法本体的艺术发展呈现出丰富多姿的风貌。书体不断变化完善，彰显内在的驱动力。这一驱动力体现书与文到底如何融合。

各自精彩。这是书法作品中的常见现象。书法很精彩，文章很精彩，但书风未必与文风相符。以厚重、雄健、豪放的笔墨写轻烟细雨、鸟语花香，以清秀、飘逸、活泼的格调写悲壮的历史，并不鲜见。这样的书写，欣赏作品时难以进入情境。试想，如果颜真卿的《祭侄文稿》，换作清丽、娟秀、典雅的书风，那份撕心裂肺的悲痛与深厚的家国情怀将难以体现，更不会产生流传于世、元气淋漓的书法经典。书与文的相映相生是不能割裂的。常听到身边的书者说，“书法看的毕竟是字，字写得好了就行了。”此话不假，但不足够。写好字可以成为一位匠人，未必能成为真书法家。在认识上将书法的内涵浅化了，实践必会受到局限。

内外兼修。历代书法大家，无论是皇帝、官员、文人，他们的创作注重书与文相辅相成，追求内在与外在的统一性，既锤炼书法技艺，又积淀人文修养，将学识厚积薄发，形成特有的书法魅力。“唐宋八大家主题文物展”中，宋高宗赵构草书《洛神赋》这一重点展品，得到当代书界的高度评价，其书法的古风古韵、自然圆融，不激不厉，反映了他心中千古散文名篇《洛神赋》的价值。贵为国君，虽然未必对《洛神赋》中作者曹植的爱情感同身受，但对美的追求、对美好情感的向往、对优秀文章的推崇，这种文化与审美是同构的。

更深层的共鸣则来自于《洛神赋》的隐喻。曹植当时被贬，亲人被诛，“戮力上国，流惠下民，建永世之业，流金石之功”的理想破灭了，接二连三的沉重打击，使其心情抑郁苦闷。《洛神赋》的结局是悲剧，人与神道不同，终不能同途，暗喻曹植的悲凉。宋高宗选择《洛神赋》作为书写对象，与其心境相合。

宋高宗的人生，政治与艺术两极分化，留给后世深深的省思，但其对书法艺术发展的贡献已留存史册。

中国书法的前行中，不断将人在社会实践活动中的审美情感融入文字思想，从而脱胎出带有形象和思想的书体。楷、行、篆、隶、草与天地山川、自然万物、人们的心灵生动相联，出神入化。书法的形式与内容相融合，是其富有艺术感染力的重要特质。

